

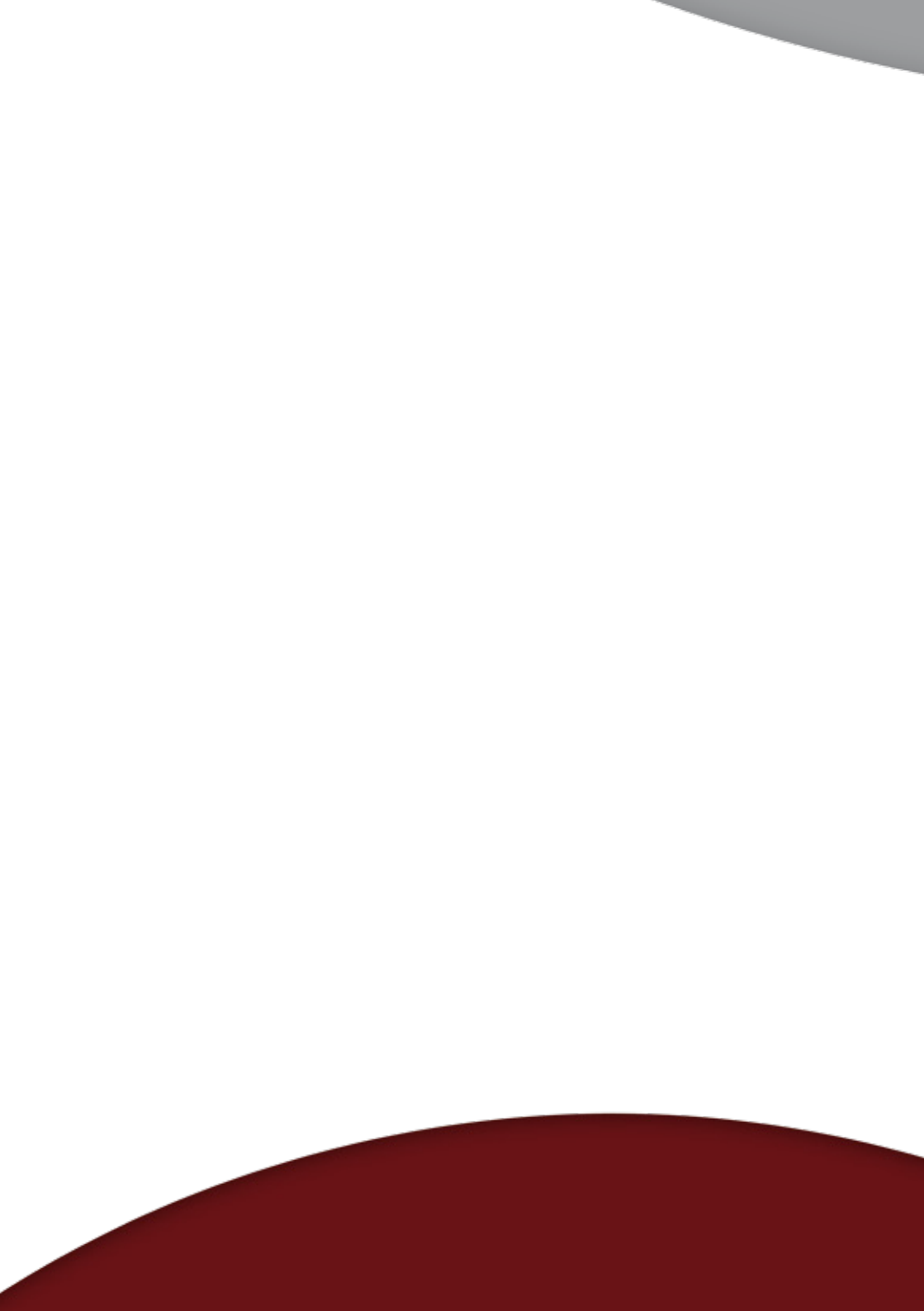
# **Systeemwijzer HOUT**

Verfsystemen voor onderhoud en nieuwbouw

NO. 002

*Marrum, september 2013*

*Drukfouten voorbehouden. De in de systeemwijzer aangegeven voorbeelden zijn slechts suggesties. Het resultaat is afhankelijk van de staat, situering en externe factoren van het te schilderen object. Hieraan kunnen geen rechten worden verleend.*



## Inhoudsopgave

<b>Verfsystemen voor onderhoud en nieuwbouw .....</b>	<b>4</b>
<b>De producten .....</b>	<b>5</b>
<b>Meesterlakken .....</b>	<b>6</b>

## Systemewijzers

<b>Nieuwbouw .....</b>	<b>11</b>
1.0 Traditioneel systeem halfglans (3 laags) .....	12
1.1 Traditioneel systeem hoogglans (3 laags) .....	13
1.2 Vullend systeem (2 laags) .....	14
1.3 Duurzaam systeem hoogglans (3 laags) .....	15
1.4 Sterk systeem hoogglans (3 laags) .....	16
1.5 Duurzaam systeem zijdeglans (3 laags) .....	17
1.6 Sterk systeem zijdeglans (3 laags).....	18
1.7 Snel systeem hoogglans (3 laags) .....	19
1.8 Snel systeem zijdeglans (3 laags) .....	20
1.9 Lage temperaturen systeem (3 laags) .....	21
<b>Kaal (nieuw) hout .....</b>	<b>22</b>
2.0 Traditioneel systeem halfglans (3 laags) .....	23
2.1 Traditioneel systeem hoogglans (3 laags) .....	24
2.2 Vullend systeem (2 laags) .....	25
2.3 Duurzaam systeem hoogglans (3 laags) .....	26
2.4 Sterk systeem hoogglans (3 laags) .....	27
2.5 Duurzaam systeem zijdeglans (3 laags) .....	28
2.6 Sterk systeem zijdeglans (3 laags).....	29
2.7 Snel systeem hoogglans (3 laags) .....	30
2.8 Snel systeem zijdeglans (3 laags) .....	31
2.9 Lage temperaturen systeem (3 laags) .....	32
<b>Onderhoud .....</b>	<b>33</b>
3.0 Traditioneel systeem halfglans (3 Laags) .....	34
3.1 Traditioneel systeem hoogglans (3 laags).....	35
3.2 Vullend systeem (2 laags) .....	36
3.3 Duurzaam systeem hoogglans (3 laags) .....	37
3.4 Sterk systeem hoogglans (3 laags) .....	38
3.5 Duurzaam systeem zijdeglans (3 laags) .....	39
3.6 Sterk systeem zijdeglans (3 laags).....	40
3.7 Snel systeem hoogglans (3 laags) .....	41
3.8 Snel systeem zijdeglans (3 laags) .....	42
3.9 Lage temperaturen systeem (3 laags) .....	43

## **Verfsystemen voor onderhoud en nieuwbouw**

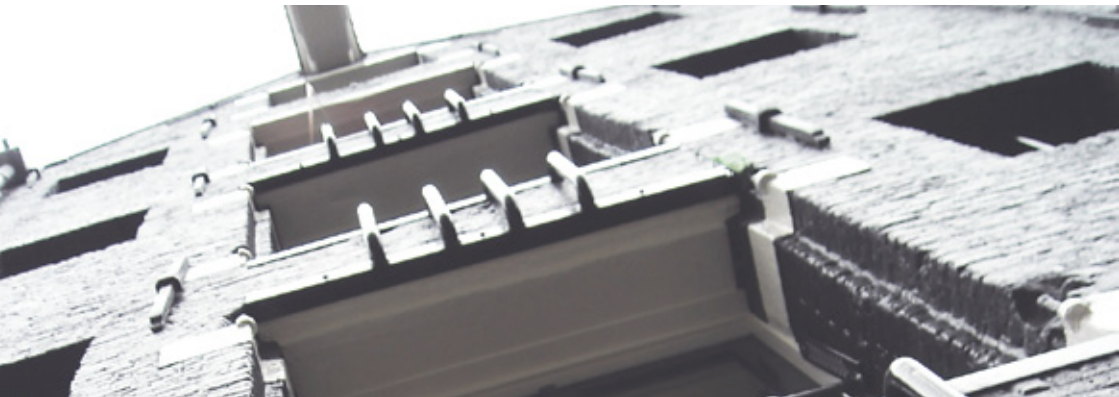
Deze Nelf 'Systeemwijzer Hout' helpt u om het juiste product met de juiste toepassing te kiezen. Of u nu geveltimmerwerk bij nieuw of bestaande bouw moet afwerken of voor volledig nieuw timmerwerk wat zonder voorbereiding is opgeleverd, met deze systeemwijzer maakt u altijd de keuze voor het juiste product van Nelf Lakfabrieken. Topkwaliteit dat jarenlang zijn eindresultaat behoudt.

Nelf heeft een aantal standaard verfsystemen met een nieuwe generatie Meesterlakken. Een pakket meesterlakken met de nieuwste bindmiddelen en unieke verwerkingen. In dit systeemboekje zijn dekkende systemen opgenomen met een afwerking op basis van verschillende alkydharscombinaties. De systemen onderscheiden zich in levensduurverwachting en onderhoud, maar ook in werksnelheid en esthetische verschillen.

De systemen hierin zijn een algemene omschrijving waar u in eerste instantie mee vooruit kan. Maar in de praktijk blijkt vaak dat er vele factoren meespelen in de beslissing hoe en welk verftype u het beste zou kunnen gebruiken. Denk maar aan prijs of beschermingsgraad, of vochtregulering en kleur. Een transparant afgewerkt kozijn is immers niet met een simpele bijwerkbeurt af te werken in een lichte dekkende kleur.

Ook is de staat van onderhoud van essentieel belang. Houtrot, windscheuren, openstaande verbindingen en kozijnaansluitingen zijn van grote invloed op de levensduur van het gekozen verfysteem.

Kortom, een systeemboekje als deze helpt u een handje op weg. Het is een simpele handleiding waar u in basis mee kunt werken. Voor complexere opdrachten staan onze technische adviseurs u graag bij. Zij hebben alle kennis over de Nelf producten en de toepassing daarvan. Bij onze adviseurs is elk project in goede handen of het nu gaat om technische begeleiding, verbodbestek of garanties op producten. Naast het advies van onze adviseur kan ook gebruik gemaakt worden van meetbare prestatie indicatoren en kan op basis daarvan eenvoudig en probleemloos een langdurig prestatiecontract worden aangegaan met de opdrachtgever.





## Meesterlakken

De toplijn van onze Nelf producten zijn de Nelfalite Xtreme producten op basis van de nieuwste generatie alkydharsen. Nelf heeft in alle producten gekozen voor een zuiver alkydhars, in enkele producten is hierbij ook gekozen voor combinatie met andere bindmiddeltoevoegingen. Hiermee zijn wij dicht bij de uitstekende verwerkbaarheid van de "oude" Nelf lakken gebleven met als extra een verbluffend lang glansbehoud.

De producten die onder het Xtreme label vallen zijn: Nelfalite Xtreme Gloss, Nelfalite Xtreme PU Gloss, Nelfalite Xtreme Satin, Nelfalite Xtreme PU Satin, Nelfalite Xtreme System en de Nelfalite Xtreme Climate. Daarnaast zijn onder het Xtreme label een tweetal grondverven te vinden, de Nelfapré Xtreme Zuso BB en de Nelfapré Xtreme Grondlak. Eén aflak en één grondlak vormen hierop een uitzondering, de Nelfalite System SB die gebaseerd is op de vertrouwde alkydhars/SB bindmiddelcombinatie en de Nelfapré Snelgrond, een zeer snelle alkydhars, echter beide wel in een 2010 uitvoering.

De alkydhars van de Xtreme producten, door velen inmiddels de Xtremehars genoemd zijn nog altijd een 100% alkydhars alleen wel met een moderne samenstelling. Populair gezegd een stuk fijner van structuur waardoor deze producten een heel andere kwaliteitsnorm krijgen als van de oude traditionele harsen. De Xtremehars is een zeer hoogwaardig bindmiddel wat een uitzonderlijk hoge buitenduurzaamheid garandeert. Daarnaast is door deze technologie ook verantwoordelijk voor een langdurig glansen kleurbehoud. De zeer prettige verwerking, goede dekking en uitstekende vloeïng garanderen de hoogst mogelijke efficiency voor de schilder. Ieder van deze producten heeft zijn eigen specifieke toepassing.

Kortom de **Meesterlakken** van Nelf zorgen voor een **Meesterlijk** resultaat!

# MEESTERLAKKEN



## Nelfalite Xtreme Gloss

Nelfalite Xtreme Gloss, de sterkste troef van de Xtremelijn is een superieur verwerkbaar aflak, geschikt voor al het buitenschilderwerk. De zeer goed vullende eigenschappen zorgen, zonder veel inspanning, voor een mooi bol eindresultaat met een zeer hoge glans. Ook de duurzaamheid is van een ongekeende kwaliteit. Nelfalite Xtreme Gloss staat voor de hoogste duurzaamheid waardoor het mogelijk wordt om een onderhoudstermijn van 8 jaar of meer te realiseren. Dit maakt Nelfalite Xtreme Gloss Xtream geschikt voor het maken van hoogwaardig schilderwerk op luxe woningbouw, op monumentaal onderhoud en restauratie projecten.

### Toepassing:

- Kozijnen
- Ramen
- Boeidelen
- Windveren
- Stalen profielen

### Eigenschappen:

- 8 jaar of meer buitenduurzaamheid
- Zeer hoge vloeiing
- Uitermate bolle hoogglans
- Goede (kanten)dekking
- Alle kleuren leverbaar via NCI kleurenmengsysteem



## Nelfalite Xtreme PU Gloss

Nelfalite Xtreme PU Gloss, is een universeel toepasbare sterke aflak, geschikt voor al het buitenschilderwerk. De goed vullende eigenschappen zorgen, zonder veel inspanning, voor een mooi hoogglanzend eindresultaat. Duurzaamheid en kleurbehoud zijn de kernpunten waardoor het mogelijk wordt om een onderhoudstermijn van 6-7 jaar te realiseren. Dit maakt Nelfalite Xtreme PU Gloss uitermate geschikt voor het onderhoudschilderwerk en renovatieprojecten.

### Toepassing:

- Kozijnen
- Ramen
- Boeidelen
- Windveren
- Stalen profielen

### Eigenschappen:

- 6-7 jaar buitenduurzaamheid
- Zeer hoge vloeiing
- strakke hoogglans
- Goede (kanten)dekking
- Alle kleuren leverbaar via NCI kleurenmengsysteem



## Nelfalite Xtreme Climate

De Nelfalite Xtreme Climate kan het hele jaar door voor al het buitenschilderwerk worden gebruikt, ook bij lage temperaturen (vanaf 0°C). De zeer goede verwerkbaarheid van de Nelfalite Xtreme Climate zorgt, zonder veel inspanning, voor een mooi eindresultaat met een zeer hoge glans. Maar niet alleen het optische eindresultaat is van een hoog niveau, ook de duurzaamheid is van een ongekeende kwaliteit. Deze wordt nog verder verbeterd door de Nelfalite Xtreme Climate te combineren met de Nelfapr  Xtreme Grondlakken. Daar het

# MEESTERLAKKEN

product all-round het gehele jaar door kan worden toegepast, zal een opdrachtgever sneller genegen zijn een groot project 's winters door te laten lopen.

## **Toepassing:**

- Kozijnen
- Ramen
- Boeidelen
- Windveren
- Stalen profielen

## **Eigenschappen:**

- 6-7 jaar buitenduurzaamheid
- Goed drogend tot een temperatuur van 0°C
- Uitstekend toepasbaar in langlopende projecten
- Volle hoogglans
- Alle kleuren leverbaar via NCI kleurenmengsysteem

### *Opmerking:*

*Als gevolg van de snellere aandroging van de Xtreme Climate kan het afwerken van grote gevelvlakken bij hogere temperaturen aanleiding geven tot vorming van aanzetten. Hiervoor bij voorkeur de Nelfalite System SB inzetten.*



## **Nelfalite System SB**

Nelfalite System SB, dé oplossing voor het met één product voorlakken en afwerken van zowel nieuwbouw als onderhoudswerk. Een traditionele hoogglanzende gesiliconiseerde alkydhars met een verwerking en eigenschappen zoals we deze al jaren gewend zijn van de traditionele Nelf SB-producten. Een hoogwaardige eindlaag in een vochtregulerend systeem met een bijzonder hoge dekking en kantendekking. Bijzonder geschikt voor het duurzaam afwerken van geveltimmerwerk, ramen en kozijn.

## **Toepassing:**

- Kozijnen
- Deuren
- Boeidelen
- Gevelbetimmering
- Stalen profielen

## **Eigenschappen:**

- Tot 5-6 jaar buitenduurzaamheid
- Vochtregulerend
- Mooie volle hoogglans
- Uitstekende dekking
- Alle kleuren leverbaar via NCI kleurenmengsysteem

### *Opmerking:*

*Voor het afwerken van deuren kan een hogere mate van mechanische bestendigheid gewenst zijn. Hiervoor kan men probleemloos Nelfalite Xtreme Climate inzetten.*



## **Nelfalite Xtreme System**

Nelfalite Xtreme System, dé oplossing voor het met één product afwerken van zowel voorbehandeld nieuwbouwwerk als onderhoudswerk. Juist ook op minder egale ondergronden, waar een hoge bolle glans niet gewenst is, geeft de hoge vulling en de mooie egale halfglans een optimaal eindresultaat.

# MEESTERLAKKEN

Een hoogwaardige grond- en eindlaag in een vochtregulerend systeem met een bijzonder goede dekking en kantendekking. Bijzonder geschikt voor het duurzaam afwerken van geveltimmerwerk, ramen en kozijnen.

## **Toepassing:**

- Kozijnen
- Deuren
- Boeidelen
- Gevelbetimmering
- Zeer goede dekking

## **Eigenschappen:**

- 5-6 jaar buitenduurzaamheid
- Zeer geschikt voor grote vlakken
- Egale hoge zijdeglans
- Uitstekende vulling en vloeiing
- Alle kleuren leverbaar via NCI kleurenmengsysteem

### *Opmerking:*

*Op die plaatsen waar een betere mechanische eigenschap is vereist zoals op buitendeuren en/of deurkozijnen kan Nelfalite Xtreme Satin uitstekend worden ingezet als alternatief voor Nelfalite Xtreme System in zowel de nieuwbouw als regulier onderhoud.*



## **Nelfalite Xtreme Satin**

Nelfalite Xtreme Satin, een product dat toepasbaar is op vrijwel elke (voorbehandelde) ondergrond buiten waar een mooie egale satijnglanzende uitstraling gekoppeld moet worden aan een sterke afwerking. Nelfalite Xtreme Satin is daarnaast weinig gevoelig voor verontreiniging en ook zeer goed reinigbaar. Door deze eigenschappen is dit product naast het superstrak afwerken van gladde ondergronden, ook bijzonder geschikt voor het duurzaam afwerken van ondergronden die niet geheel strak meer zijn en waar een mooie bolle glans de ondergrond te veel zou accentueren. Denk hierbij aan bijvoorbeeld oud geveltimmerwerk, oude deuren of andere grote oppervlakken maar ook in nieuwbouw projecten waarvan de kwaliteit een mooie hoogglans niet toe laat.

## **Toepassing:**

- Kozijnen
- Deuren
- Boeidelen
- Gevelbetimmering
- Stalen profielen

## **Eigenschappen:**

- 4-5 jaar buitenduurzaamheid
- Zeer goede vloeiing
- Mooie egale zijdeglans
- Uitstekende dekking
- Alle kleuren leverbaar via NCI kleurenmengsysteem

### *Opmerking:*

*Door zijn betere mechanische eigenschappen kan Nelfalite Xtreme Satin uitstekend worden ingezet als alternatief voor Nelfalite Xtreme System op buitendeuren en/of deurkozijnen in zowel de nieuwbouw als regulier onderhoud.*



# MEESTERLAKKEN



## Nelfalite Xtreme PU Satin

Nelfalite Xtreme PU Satin, een product dat toepasbaar is op vrijwel elke (voorbehandelde) ondergrond buiten waar een mooie egale satijnglanzende uitstraling gekoppeld moet worden aan een sterke krasvaste afwerking. Nelfalite Xtreme PU Satin is door het sterke dichte oppervlak zeer goed reinigbaar.

Door deze eigenschappen is dit product naast het superstrak afwerken van gladde goed voorbehandelde ondergronden, ook bijzonder geschikt voor het duurzaam afwerken van ondergronden die niet geheel strak meer zijn en waar een mooie bolle glans de ondergrond te veel zou accentueren. Denk hierbij aan bijvoorbeeld oud geveltimmerwerk, oude deuren of andere grote oppervlakken maar ook in nieuwbouw projecten waarvan de kwaliteit een mooie hoogglans niet toe laat. Bijkomend voordeel is de geringe donkervergeling van dit product.

### Toepassing:

- Kozijnen
- Deuren
- Boeidelen
- Gevelbetimmering
- Stalen profielen

### Eigenschappen:

- 4-5 jaar buitenduurzaamheid
- Zeer goede vloeïing
- Mooie egale zijdeglans
- beter kras bestendig
- Alle kleuren leverbaar via NCI kleurenmengsysteem
- geringe donkervergeling

### Opmerking:

*Door zijn betere mechanische eigenschappen kan Nelfalite Xtreme PU Satin uitstekend worden ingezet als alternatief voor Nelfalite Xtreme System op buitendeuren en/of deurkozijnen in zowel de nieuwbouw als regulier onderhoud.*



## Nelfapré Xtreme Zuso BB

Nelfapré Xtreme Zuso BB is speciaal ontwikkeld voor het optimaal voorbereiden van matige of slechte ondergronden. De zeer goed vullende eigenschappen, gecombineerd met een goede vloeïing, maken het mogelijk om in één tot twee bewerkingen op een grove ondergrond tot een mooi vullend en glad

eindresultaat te komen. Naast de hoge vulling is de Nelfapré Xtreme Zuso BB ook uitstekend weerbestendig en vochtregulerend. Overstaan tot één jaar is hierdoor mogelijk.

### Toepassing:

- Kozijnen
- Ramen
- Boeidelen
- Windveren
- Geveltimmerwerk

### Eigenschappen:

- 1 jaar buitenduurzaamheid (overstaand)
- Zeer hoge vulling
- Vult windscheuren tot 0,5mm
- Uitstekende vloeïing en verwerking
- Vochtregulerend
- Alle kleuren leverbaar via NCI kleurenmengsysteem

# MEESTERLAKKEN



## Nelfapré Xtreme Grondlak

Nelfapré Xtreme Grondlak is een solide, soepel verwerkbare grondlak met een goede vloeïing. Om de werking van het hout voldoende te kunnen volgen, worden hoge eisen gesteld aan een grondverf. De elasticiteit van Nelfapré Xtreme Grondlak is daarom zo ingesteld, dat er altijd een optimale hechting met de ondergrond aanwezig is. Nelfapré Xtreme Grondlak is uitstekend weerbestendig en vochtregulerend. Ook gedurende een langere periode zonder aflak zorgt Nelfapré Xtreme Grondlak ervoor, dat de bescherming optimaal is (maximaal 1 jaar).

### Toepassing:

- Kozijnen
- Ramen
- Boeidelen
- Windveren
- Geveltimmerwerk

### Eigenschappen:

- 1 jaar buitenduurzaamheid (overstaand)
- Als overgrondverf over bestaand werk
- Zeer goede lakstand
- Uitstekende vloeïing en verwerking
- Vochtregulerend
- Alle kleuren leverbaar via NCI kleurenmengsysteem



## Nelfapré Snelgrond

Nelfapré Snelgrond is een zeer snel (door)drogende en soepel verwerkbare grondlak met een goede vloeïing. Om de werking van het hout voldoende te kunnen volgen, worden hoge eisen gesteld aan een grondverf. De elasticiteit van Nelfapré Snelgrond voldoet, ondanks de zeer snelle droging, ruimschoots aan de in KOMO/SKH gestelde eisen van elasticiteit en kan derhalve ook als grond/overgrondverf worden ingezet. Nelfapré Snelgrond is goed weerbestendig en kan dan ook gedurende een langere periode overstaan zonder aflak.

### Toepassing:

- Kozijnen
- Ramen
- Boeidelen
- Windveren
- Geveltimmerwerk

### Eigenschappen:

- Goede dekking en vulling
- Als grondverf op nieuw hout en over grondverf over bestaand werk
- Zeer goed schuurbaar
- Uitstekende vloeïing en verwerking
- Snel schuurbaar en overschilderbaar
- Alle kleuren leverbaar via NCI kleurenmengsysteem

# NIEUWBOUW



# NIEUWBOUW

## 1.0 Traditioneel systeem halfglans (3 laags)

**Bijwerken:** Nelfalite Xtreme System

**Overschilderen:** Nelfalite Xtreme System

Kale delen en beschadigingen 2 x bijwerken met Nelfalite Xtreme System (2x50 µm. droog). Geheel 1 x overschilderen met Nelfalite Xtreme System (1x50 µm. droog). Droogtijd tussen de lagen 24 uur.

- éénpotsysteem
- vochtregulerend
- makkelijke verwerking
- halfglanzend
- onderhoudsinterval 4-5 jaar

<b>Basis (eindlaag)</b>	:	alkydhars
<b>Laagdikte</b>	:	40 µm. droog (70-90µm. nat)
<b>Droogtijd</b>	:	bij 20°C en een RV van 65% Stofdroog na ca. 2 uur Kleefvrij na ca. 6 uur Overschilderbaar na ca. 24 uur
<b>Glans</b>	:	halfglanzend
<b>Vastestofgehalte</b>	:	ca. 64 vol%
<b>Theor. rendement</b>	:	16 m <sup>2</sup> per liter bij 45 µm. droog
<b>Dichtheid 20°C</b>	:	1,29 kg/dm <sup>3</sup> (wit)

<b>Verbruik systeem(m<sup>2</sup>)</b>	:	1e bijwerkbeurt 25%	16,5ml
		2e bijwerkbeurt 25%	16,5ml
		eindlaag	66,5ml
<b>Totaal verbruik</b>	:		99,5ml

*(verbruik op basis van theoretisch rendement)*

# NIEUWBOUW

## 1.1 Traditioneel systeem hoogglans (3 laags)

**Bijwerken:** Nelfalite System SB

**Overschilderen:** Nelfalite System SB

Kale delen en beschadigingen 2 x bijwerken met Nelfalite System SB (2x50 µm. droog).

Geheel 1 x overschilderen met Nelfalite System SB (1x50 µm. droog).

Droogtijd tussen de lagen 24 uur.

- éénpotsysteem
- vochtregulerend
- makkelijke verwerking
- volle hoogglans
- onderhoudsinterval 6-7 jaar

<b>Basis (eindlaag)</b>	:	gesiliconiseerde alkydharsen
<b>Laagdikte</b>	:	50 µm. droog (70-90µm. nat)
<b>Droogtijd</b>	:	bij 20°C en een RV van 65% Stofdroog na ca. 4 uur Kleefvrij na ca. 6 uur Overschilderbaar na ca. 24 uur
<b>Glans</b>	:	volle hoogglans
<b>Vastestofgehalte</b>	:	ca. 68 vol%
<b>Theor. rendement</b>	:	13 m <sup>2</sup> per liter bij 35 µm. droog
<b>Dichtheid 20°C</b>	:	1,25 kg/dm <sup>3</sup> (wit)

<b>Verbruik systeem(m<sup>2</sup>)</b>	:	1e bijwerkbeurt 25%	20,8ml
		2e bijwerkbeurt 25%	20,8ml
		eindlaag	83,3ml
<b>Totaal verbruik</b>	:		124,9ml

*(verbruik op basis van theoretisch rendement)*

# NIEUWBOUW

## 1.2 Vullend systeem (2 laags)

**Bijwerken:** Nelfapré Xtreme Zuso BB

**Overschilderen:** Nelfalite System SB

Kale delen en beschadigingen 1 x bijwerken met Nelfapré Xtreme Zuso BB (1x55 m $\mu$ . droog). Geheel 1 x overschilderen met Nelfalite System SB (1x50 m $\mu$ . droog). Droogtijd tussen de lagen 24 uur.

- arbeidsbesparend systeem
- vochtregulerend
- makkelijke verwerking met een hoge kantendekking
- volle hoogglans
- onderhoudsinterval 5-6 jaar

**Basis (eindlaag)** : gesiliconiseerde alkydharsen  
**Laagdikte** : 50 m $\mu$ . droog (70-90m $\mu$ . nat)  
**Droogtijd** : bij 20°C en een RV van 65%  
Stofdroog na ca. 4 uur  
Kleefvrij na ca. 6 uur  
Overschilderbaar na ca. 24 uur

**Glans** : volle hoogglans  
**Vastestofgehalte** : ca. 68 vol%  
**Theor. rendement** : 13 m<sup>2</sup> per liter bij 35 m $\mu$ . droog  
**Dichtheid 20°C** : 1,25 kg/dm<sup>3</sup> (wit)

**Verbruik systeem(m<sup>2</sup>)** : 1e bijwerkbeurt 25% 17,8ml  
eindlaag 83,3ml

**Totaal verbruik** : 104,1ml

*(verbruik op basis van theoretisch rendement)*

# NIEUWBOUW

## 1.3 Duurzaam systeem hoogglans (3 laags)

**Bijwerken:** Nelfapré Xtreme Grondlak

**Overschilderen:** Nelfalite Xtreme Gloss

Kale delen en beschadigingen 2 x bijwerken met Nelfapré Xtreme Grondlak (2x50 µm. droog). Geheel 1 x overschilderen met Nelfalite Xtreme Gloss (1x55 µm. droog). Droogtijd tussen de lagen 24 uur.

- duurzaam systeem
- makkelijke verwerking vooral op grote vlakken
- hoge glans, lang glansbehoud
- goede dekking en kantendekking
- onderhoudsinterval 8 jaar

**Basis (eindlaag)** : combinatie van speciaal gemodificeerde alkydharsen

**Laagdikte** : 50 µm. droog (70-90 µm. nat)

**Droogtijd** : bij 20°C en een RV van 65%  
Stofdroog na ca. 1 uur  
Kleefvrij na ca. 4 uur  
Overschilderbaar na ca. 24 uur

**Glans** : bolle hoogglans

**Vastestofgehalte** : ca. 66 vol%

**Theor. rendement** : 13 m<sup>2</sup> per liter bij 45 µm. droog

**Dichtheid 20°C** : 1,24 kg/dm<sup>3</sup> (wit)

<b>Verbruik systeem(m<sup>2</sup>)</b> :	1e bijwerkbeurt 25%	16,6ml
	2e bijwerkbeurt 25%	16,6ml
	eindlaag	66,5ml

**Totaal verbruik** : 99,5ml

*(verbruik op basis van theoretisch rendement)*

# NIEUWBOUW

## 1.4 Sterk systeem hoogglans (3 laags)

**Bijwerken:** Nelfapré Xtreme Grondlak

**Overschilderen:** Nelfalite Xtreme PU Gloss

Kale delen en beschadigingen 2 x bijwerken met Nelfapré Xtreme grondlak (2x50 µm. droog). Geheel 1 x overschilderen met Nelfalite Xtreme PU Gloss (1x50 µm. droog). Droogtijd tussen de lagen 24 uur.

- sterk systeem
- zeer geschikt voor ramen en deuren
- volle hoogglans met een lang glansbehoud
- weinig gevoelig voor matige omstandigheden
- onderhoudsinterval 6-7 jaar

<b>Basis (eindlaag)</b>	:	combinatie van speciaal gemodificeerde alkydharsen	
<b>Laagdikte</b>	:	50 µm. droog (70-90 µm. nat)	
<b>Droogtijd</b>	:	bij 20°C (5°C) en een RV van 65% Stofdroog na ca. 1 (3) uur Kleefvrij na ca. 3 (5) uur Overschilderbaar na ca. 24 uur <i>De droogtijden zijn afhankelijk van de weersomstandigheden. Voor donkere kleuren gelden langere droogtijden dan lichte kleuren.</i>	
<b>Glans</b>	:	hoogglanzend	
<b>Vastestofgehalte</b>	:	ca. 67 vol%	
<b>Theor. rendement</b>	:	12 m <sup>2</sup> per liter bij 50 µm. droog	
<b>Dichtheid 20°C</b>	:	1,18 kg/dm <sup>3</sup> (wit)	
<b>Verbruik systeem(m<sup>2</sup>)</b>	:	1e bijwerkbeurt 25%	15,6ml
		2e bijwerkbeurt 25%	15,6ml
		eindlaag 8	3,3ml
<b>Totaal verbruik</b>	:	114,5ml	

*(verbruik op basis van theoretisch rendement)*



# NIEUWBOUW

## 1.5 Duurzaam systeem zijdeglans (3 laags)

**Bijwerken:** Nelfapré Xtreme Grondlak

**Overschilderen:** Nelfalite Xtreme Satin

Kale delen en beschadigingen 2 x bijwerken met Nelfapré Xtreme Grondlak (2x50 m $\mu$ . droog). Geheel 1 x overschilderen met Nelfalite Xtreme Satin (1 x 35 m $\mu$ . droog). Droogtijd tussen de lagen 24 uur.

- duurzaam systeem
- makkelijke verwerking vooral op grote vlakken
- mooie egale zijdeglans
- goed reinigbaar
- onderhoudsinterval 5-6 jaar

**Basis (eindlaag)** : combinatie van gemodificeerde alkydharsen

**Laagdikte** : 40 mu. droog (70-90 m $\mu$ . nat)

**Droogtijd** : bij 20°C en een RV van 65%

Stofdroog na ca. 2 uur

Kleefvrij na ca. 5 uur

Overschilderbaar na ca. 24 uur

**Glans** : halfglanzend, de uiteindelijke eindglans zal naar ca. 14 dagen drogen zijn bereikt.

**Vastestofgehalte** : ca. 64 vol%

**Theor. rendement** : 16 m<sup>2</sup> per liter bij 30 m $\mu$ . droog

**Dichtheid 20°C** : 1,30 kg/dm<sup>3</sup> (wit)

**Verbruik systeem(m<sup>2</sup>)** : 1e bijwerkbeurt 25% 16,6ml

2e bijwerkbeurt 25% 16,6ml

eindlaag 62,5ml

**Totaal verbruik** : 95,7ml

*(verbruik op basis van theoretisch rendement)*

# NIEUWBOUW

## 1.6 Sterk systeem zijdeglans (3 laags)

**Bijwerken:** Nelfapré Xtreme Grondlak

**Overschilderen:** Nelfalite Xtreme PU Satin

Kale delen en beschadigingen 2 x bijwerken met Nelfapré Xtreme grondlak (2x50 µm. droog). Geheel 1 x overschilderen met Nelfalite Xtreme PU Satin (1x40 µm. droog). Droogtijd tussen de lagen 24 uur.

- sterk systeem
- zeer geschikt voor ramen en deuren
- strakke zijdeglans met een hoge vuilafstotendheid
- weinig gevoelig voor matige omstandigheden
- onderhoudsinterval 4-5 jaar

<b>Basis (eindlaag)</b>	:	combinatie van speciaal gemodificeerde alkydharsen	
<b>Laagdikte</b>	:	40 µm. droog (70-90 µm. nat)	
<b>Droogtijd</b>	:	bij 20°C (5°C) en een RV van 65% Stofdroog na ca. 2 uur Kleefvrij na ca. 5 uur Overschilderbaar na ca. 24 uur <i>De droogtijden zijn afhankelijk van de weersomstandigheden. Voor donkere kleuren gelden langere droogtijden dan lichte kleuren.</i>	
<b>Glans</b>	:	zijdeglans	
<b>Vastestofgehalte</b>	:	ca. 64 vol%	
<b>Theor. rendement</b>	:	14 m <sup>2</sup> per liter bij 50 µm. droog	
<b>Dichtheid 20°C</b>	:	1,25 kg/dm <sup>3</sup> (wit)	
<b>Verbruik systeem(m<sup>2</sup>)</b>	:	1e bijwerkbeurt 25%	15,6ml
		2e bijwerkbeurt 25%	15,6ml
		eindlaag	62,5ml
<b>Totaal verbruik</b>	:		93,7ml

*(verbruik op basis van theoretisch rendement)*

# NIEUWBOUW

## 1.7 Snel systeem hoogglans (3 laags)

**Bijwerken:** Nelfapré Snelgrond

**Overschilderen:** Nelfalite Xtreme Climate

Kale delen en beschadigingen 2 x bijwerken met Nelfapré Snelgrond (2x35 µm. droog). Geheel 1 x overschilderen met Nelfalite Xtreme Climate (1x50 µm. droog). Droogtijd tussen de lagen 2 uur.

- snel systeem
- zeer geschikt voor ramen en deuren
- volle hoogglans met een lang glansbehoud
- weinig last van zand- en regeninslag
- onderhoudsinterval 6-7 jaar

<b>Basis (eindlaag)</b>	:	combinatie van speciaal gemodificeerde alkydharsen	
<b>Laagdikte</b>	:	50 µm. droog (70-90 µm. nat)	
<b>Droogtijd</b>	:	bij 20°C (5°C) en een RV van 65% Stofdroog na ca. 1 (3) uur Kleefvrij na ca. 3 (5) uur Overschilderbaar na ca. 24 uur <i>De droogtijden zijn afhankelijk van de weersomstandigheden. Voor donkere kleuren gelden langere droogtijden dan lichte kleuren.</i>	
<b>Glans</b>	:	hoogglanzend	
<b>Vastestofgehalte</b>	:	ca. 67 vol%	
<b>Theor. rendement</b>	:	12 m <sup>2</sup> per liter bij 50 µm. droog	
<b>Dichtheid 20°C</b>	:	1,18 kg/dm <sup>3</sup> (wit)	
<b>Verbruik systeem(m<sup>2</sup>)</b>	:	1e bijwerkbeurt 25%	15,6ml
		2e bijwerkbeurt 25%	15,6ml
		eindlaag	83,3ml
<b>Totaal verbruik</b>	:		114,5ml

*(verbruik op basis van theoretisch rendement)*

# NIEUWBOUW

## 1.8 Snel systeem zijdeglans (3 laags)

**Bijwerken:** Nelfapré Snelgrond

**Overschilderen:** Nelfalite Xtreme Satin

Kale delen en beschadigingen 2xbijwerken met Nelfapré Snelgrond (2x35 m $\mu$ . droog).

Geheel 1 x overschilderen met Nelfalite Xtreme Satin (1x50 m $\mu$ . droog).

Droogtijd tussen de lagen 2 uur.

- sterk systeem
- zeer geschikt voor ramen en deuren
- mooie egale zijdeglans
- weinig gevoelig voor vuil
- onderhoudsinterval 4-5 jaar

**Basis (eindlaag)** : combinatie van gemodificeerde alkydharsen

**Laagdikte** : 40 m $\mu$ . droog (70-90 m $\mu$ . nat)

**Droogtijd** : bij 20°C en een RV van 65%

Stofdroog na ca. 2 uur

Kleefvrij na ca. 5 uur

Overschilderbaar na ca. 24 uur

**Glans** : halfglanzend, de uiteindelijke eindglans zal naar ca. 14 dagen drogen zijn bereikt.

**Vastestofgehalte** : ca. 64 vol%

**Theor. rendement** : 16 m<sup>2</sup> per liter bij 30 m $\mu$ . droog

**Dichtheid 20°C** : 1,30 kg/dm<sup>3</sup> (wit)

**Verbruik systeem(m<sup>2</sup>)** : 1e bijwerkbeurt 25% 15,6ml

2e bijwerkbeurt 25% 15,6ml

eindlaag 62,5ml

**Totaal verbruik** : 93,7ml

*(verbruik op basis van theoretisch rendement)*

# NIEUWBOUW

## 1.9 Lage temperaturen systeem (3 laags)

**Bijwerken:** Nelfapré Snelgrond

**Overschilderen:** Nelfalite Xtreme Climate

Kale delen en beschadigingen 2 x bijwerken met Nelfapré Snelgrond (2x35 m $\mu$ . droog).  
Geheel 1 x overschilderen met Nelfalite Xtreme Climate (1x50 m $\mu$ . droog).  
Droogtijd tussen de lagen 2 uur.

- snel systeem
- zeer geschikt voor ramen en deuren
- volle hoogglans met een lang glansbehoud
- weinig gevoelig voor lage temperaturen
- onderhoudsinterval 6-7 jaar

<b>Basis (eindlaag)</b>	:	combinatie van speciaal gemodificeerde alkydharsen	
<b>Laagdikte</b>	:	50 m $\mu$ . droog (70-90 m $\mu$ . nat)	
<b>Droogtijd</b>	:	bij 20°C (5°C) en een RV van 65% Stofdroog na ca. 1 (3) uur Kleefvrij na ca. 3 (5) uur Overschilderbaar na ca. 24 uur <i>De droogtijden zijn afhankelijk van de weersomstandigheden. Voor donkere kleuren gelden langere droogtijden dan lichte kleuren.</i>	
<b>Glans</b>	:	hoogglanzend	
<b>Vastestofgehalte</b>	:	ca. 67 vol%	
<b>Theor. rendement</b>	:	12 m <sup>2</sup> per liter bij 50 m $\mu$ . droog	
<b>Dichtheid 20°C</b>	:	1,18 kg/dm <sup>3</sup> (wit)	
<b>Verbruik systeem(m<sup>2</sup>)</b>	:	1e bijwerkbeurt 25%	15,6ml
		2e bijwerkbeurt 25%	15,6ml
		eindlaag	83,3ml
<b>Totaal verbruik</b>	:		114,5ml

*(verbruik op basis van theoretisch rendement)*

# KAAL (NIEUW) HOUT



# KAAL (NIEUW) HOUT

## 2.0 Traditioneel systeem halfglans (3 laags)

**Gronden:** Nelfalite Xtreme System

**Overschilderen:** Nelfalite Xtreme System

Geheel 2 x gronden met Nelfalite Xtreme System (2x50 m $\mu$ . droog).

Geheel 1 x overschilderen met Nelfalite Xtreme System (1x50 m $\mu$ . droog).

Droogtijd tussen de lagen 24 uur.

- één pot systeem
- vochtregulerend
- makkelijke verwerking
- halfglanzend
- onderhoudsinterval 4-5 jaar

<b>Basis (eindlaag)</b>	:	alkydhars
<b>Laagdikte</b>	:	40 m $\mu$ . droog (70-90m $\mu$ . nat)
<b>Droogtijd</b>	:	bij 20°C en een RV van 65% Stofdroog na ca. 2 uur Kleefvrij na ca. 6 uur Overschilderbaar na ca. 24 uur
<b>Glans</b>	:	halfglanzend
<b>Vastestofgehalte</b>	:	ca. 64 vol%
<b>Theor. rendement</b>	:	16 m <sup>2</sup> per liter bij 45 m $\mu$ . droog
<b>Dichtheid 20°C</b>	:	1,29 kg/dm <sup>3</sup> (wit)

<b>Verbruik systeem(m<sup>2</sup>)</b>	:	1e grondlaag	66,5ml
		2e grondlaag	66,5ml
		eindlaag	66,5ml
<b>Totaal verbruik</b>	:		199,5ml

*(verbruik op basis van theoretisch rendement)*

# KAAL (NIEUW) HOUT

## 2.1 Traditioneel systeem hoogglans (3 laags)

**Gronden:** Nelfalite System SB

**Overschilderen:** Nelfalite System SB

Geheel 2 x gronden met Nelfalite System SB (2x50 m $\mu$ . droog).

Geheel 1 x overschilderen met Nelfalite System SB (1x50 m $\mu$ . droog).

Droogtijd tussen de lagen 24 uur.

- één pot systeem
- vochtregulerend
- makkelijke verwerking
- volle hoogglans
- onderhoudsinterval 6-7 jaar

<b>Basis (eindlaag)</b>	:	gesiliconiseerde alkydharsen
<b>Laagdikte</b>	:	50 m $\mu$ . droog (70-90m $\mu$ . nat)
<b>Droogtijd</b>	:	bij 20°C en een RV van 65% Stofdroog na ca. 4 uur Kleefvrij na ca. 6 uur Overschilderbaar na ca. 24 uur
<b>Glans</b>	:	volle hoogglans
<b>Vastestofgehalte</b>	:	ca. 68 vol%
<b>Theor. rendement</b>	:	13 m <sup>2</sup> per liter bij 35 m $\mu$ . droog
<b>Dichtheid 20°C</b>	:	1,25 kg/dm <sup>3</sup> (wit)

<b>Verbruik systeem(m<sup>2</sup>)</b>	:	1e grondlaag	83,3ml
		2e grondlaag	83,3ml
		eindlaag	83,3ml
<b>Totaal verbruik</b>	:		249,9ml

*(verbruik op basis van theoretisch rendement)*



# KAAL (NIEUW) HOUT

## 2.2 Vullend systeem (2 laags)

**Gronden:** Nelfapré Xtreme Zuso BB

**Overschilderen:** Nelfalite System SB

Geheel 1 x gronden met Nelfapré Xtreme Zuso BB (1x55 mu. droog).

Geheel 1 x overschilderen met Nelfalite System SB (1x50 mu. droog).

Droogtijd tussen de lagen 24 uur.

- arbeidsbesparend systeem
- vochtregulerend
- makkelijke verwerking met een hoge kantendekking
- volle hoogglans
- onderhoudsinterval 5-6 jaar

<b>Basis (eindlaag)</b>	:	gesiliconiseerde alkydharsen
<b>Laagdikte</b>	:	50 m $\mu$ . droog (70-90m $\mu$ . nat)
<b>Droogtijd</b>	:	bij 20°C en een RV van 65% Stofdroog na ca. 4 uur Kleefvrij na ca. 6 uur Overschilderbaar na ca. 24 uur
<b>Glans</b>	:	volle hoogglans
<b>Vastestofgehalte</b>	:	ca. 68 vol%
<b>Theor. rendement</b>	:	13 m <sup>2</sup> per liter bij 35 m $\mu$ . droog
<b>Dichtheid 20°C</b>	:	1,25 kg/dm <sup>3</sup> (wit)

<b>Verbruik systeem(m<sup>2</sup>)</b>	:	1e grondlaag	71,2ml
		eindlaag	83,3ml
<b>Totaal verbruik</b>	:		154,5ml

*(verbruik op basis van theoretisch rendement)*

# KAAL (NIEUW) HOUT

## 2.3 Duurzaam systeem hoogglans (3 laags)

**Gronden:** Nelfapré Xtreme Zuso BB

**Overgronden:** Nelfapré Xtreme Grondlak

**Overschilderen:** Nelfalite Xtreme Gloss

Geheel 1 x gronden met Nelfapré Xtreme Zuso BB (1x55 µm. droog).

Geheel 1 x overgronden met Nelfapré Xtreme Grondlak (1x50 µm. droog).

Geheel 1 x overschilderen met Nelfalite Xtreme Gloss (1x55 µm. droog).

Droogtijd tussen de lagen 24 uur.

- duurzaam systeem
- makkelijke verwerking vooral op grote vlakken
- hoge glans, lang glansbehoud
- goede dekking en kantendekking
- onderhoudsinterval 8 jaar

**Basis (eindlaag)** : combinatie van speciaal gemodificeerde alkydharsen

**Laagdikte** : 50 µm. droog (70-90 µm. nat)

**Droogtijd** : bij 20°C en een RV van 65%  
Stofdroog na ca. 1 uur  
Kleefvrij na ca. 4 uur  
Overschilderbaar na ca. 24 uur

**Glans** : bolle hoogglans

**Vastestofgehalte** : ca. 66 vol%

**Theor. rendement** : 13 m<sup>2</sup> per liter bij 45 µm. droog

**Dichtheid 20°C** : 1,24 kg/dm<sup>3</sup> (wit)

<b>Verbruik systeem(m<sup>2</sup>)</b> :	1e grondlaag	71,2ml
	2e grondlaag	66,4ml
	eindlaag	66,5ml

**Totaal verbruik** : 99,5ml

*(verbruik op basis van theoretisch rendement)*

# KAAL (NIEUW) HOUT

## 2.4 Sterk systeem hoogglans (3 laags)

**Gronden:** Nelfapré Xtreme Zuso BB

**Overgronden:** Nelfapré Xtreme Grondlak

**Overschilderen:** Nelfalite Xtreme PU Gloss

Geheel 1 x gronden met Nelfapré Xtreme Zuso BB (1x55 µm. droog).

Geheel 1 x overgronden met Nelfapré Xtreme Grondlak (1x50 µm. droog).

Geheel 1 x overschilderen met Nelfalite Xtreme PU Gloss (1x50 µm. droog).

Droogtijd tussen de lagen 24 uur.

- duurzaam systeem
- makkelijke verwerking vooral op grote vlakken
- hoge glans, lang glansbehoud
- goede dekking en kantendekking
- onderhoudsinterval 6-7 jaar

<b>Basis (eindlaag)</b>	:	combinatie van speciaal gemodificeerde alkydharsen	
<b>Laagdikte</b>	:	50 µm. droog (70-90 µm. nat)	
<b>Droogtijd</b>	:	bij 20°C (5°C) en een RV van 65% Stofdroog na ca. 1 (3) uur Kleefvrij na ca. 3 (5) uur Overschilderbaar na ca. 24 uur <i>De droogtijden zijn afhankelijk van de weersomstandigheden. Voor donkere kleuren gelden langere droogtijden dan lichte kleuren.</i>	
<b>Glans</b>	:	hoogglanzend	
<b>Vastestofgehalte</b>	:	ca. 67 vol%	
<b>Theor. rendement</b>	:	12 m <sup>2</sup> per liter bij 50 µm. droog	
<b>Dichtheid 20°C</b>	:	1,18 kg/dm <sup>3</sup> (wit)	
<b>Verbruik systeem(m<sup>2</sup>)</b>	:	1e grondlaag	62,4ml
		2e grondlaag	62,4ml
		eindlaag	83,3ml
<b>Totaal verbruik</b>	:		208,1ml

*(verbruik op basis van theoretisch rendement)*

# KAAL (NIEUW) HOUT

## 2.5 Duurzaam systeem zijdeglans (3 laags)

**Gronden:** Nelfapré Xtreme Zuso BB

**Overgronden:** Nelfapré Xtreme Grondlak

**Overschilderen:** Nelfalite Xtreme Satin

Geheel 1 x gronden met Nelfapré Xtreme Zuso BB (1x55 m $\mu$ . droog).

Geheel 1 x overgronden met Nelfapré Xtreme Grondlak (1x50 m $\mu$ . droog).

Geheel 1 x overschilderen met Nelfalite Xtreme Satin (1x35 m $\mu$ . droog).

Droogtijd tussen de lagen 24 uur.

- duurzaam systeem
- makkelijke verwerking vooral op grote vlakken
- mooie egale zijdeglans
- goed reinigbaar
- onderhoudsinterval 5-6 jaar

**Basis (eindlaag)** : combinatie van gemodificeerde alkydharsen

**Laagdikte** : 40 m $\mu$ . droog (70-90 m $\mu$ . nat)

**Droogtijd** : bij 20°C en een RV van 65%

Stofdroog na ca. 2 uur

Kleefvrij na ca. 5 uur

Overschilderbaar na ca. 24 uur

**Glans** : halfglanzend, de uiteindelijke eindglans zal naar ca. 14 dagen drogen zijn bereikt.

**Vastestofgehalte** : ca. 64 vol%

**Theor. rendement** : 16 m<sup>2</sup> per liter bij 30 m $\mu$ . droog

**Dichtheid 20°C** : 1,30 kg/dm<sup>3</sup> (wit)

**Verbruik systeem(m<sup>2</sup>)** : 1e grondlaag 71,2ml

2e grondlaag 66,4ml

eindlaag 62,5ml

**Totaal verbruik** : 200,1ml

*(verbruik op basis van theoretisch rendement)*

# KAAL (NIEUW) HOUT

## 2.6 Sterk systeem zijdeglans (3 laags)

**Gronden:** Nelfapré Xtreme Zuso BB

**Overgronden:** Nelfapré Xtreme Grondlak

**Overschilderen:** Nelfalite Xtreme PU Satin

Geheel 1 x gronden met Nelfapré Xtreme Zuso BB (1x55 m $\mu$ . droog).

Geheel 1 x overgronden met Nelfapré Xtreme Grondlak (1x50 m $\mu$ . droog).

Geheel 1 x overschilderen met Nelfalite Xtreme PU Satin (1x40 m $\mu$ . droog).

Droogtijd tussen de lagen 24 uur.

- duurzaam systeem
- makkelijke verwerking vooral op grote vlakken
- mooie egale zijdeglans
- goed reinigbaar
- onderhoudsinterval 5-6 jaar

<b>Basis (eindlaag)</b>	:	combinatie van speciaal gemodificeerde alkydharsen
<b>Laagdikte</b>	:	40 m $\mu$ . droog (70-90 m $\mu$ . nat)
<b>Droogtijd</b>	:	bij 20°C (5°C) en een RV van 65% Stofdroog na ca. 2 uur Kleefvrij na ca. 5 uur Overschilderbaar na ca. 24 uur <i>De droogtijden zijn afhankelijk van de weersomstandigheden. Voor donkere kleuren gelden langere droogtijden dan lichte kleuren.</i>
<b>Glans</b>	:	zijdeglans
<b>Vastestofgehalte</b>	:	ca. 64 vol%
<b>Theor. rendement</b>	:	14 m <sup>2</sup> per liter bij 50 m $\mu$ . droog
<b>Dichtheid 20°C</b>	:	1,25 kg/dm <sup>3</sup> (wit)
<b>Verbruik systeem(m<sup>2</sup>)</b>	:	1e grondlaag 71,2ml 2e grondlaag 66,4ml eindlaag 62,5ml
<b>Totaal verbruik</b>	:	200,1ml

*(verbruik op basis van theoretisch rendement)*

# KAAL (NIEUW) HOUT

## 2.7 Snel systeem hoogglans (3 laags)

**Gronden:** Nelfapré Snelgrond

**Overschilderen:** Nelfalite Xtreme Climate

Geheel 2 x gronden met Nelfapré Snelgrond (2x35 µm, droog).

Geheel 1 x overschilderen met Nelfalite Xtreme Climate (1x50 µm, droog).

Droogtijd tussen de lagen 2 uur.

- snel systeem
- zeer geschikt voor ramen en deuren
- volle hoogglans met een lang glansbehoud
- weinig last van zand- en regeninslag
- onderhoudsinterval 6-7 jaar

**Basis (eindlaag)** : combinatie van speciaal gemodificeerde alkydharsen

**Laagdikte** : 50 µm, droog (70-90 µm, nat)

**Droogtijd** : bij 20°C (5°C) en een RV van 65%

Stofdroog na ca. 1 (3) uur

Kleefvrij na ca. 3 (5) uur

Overschilderbaar na ca. 24 uur

*De droogtijden zijn afhankelijk van de weersomstandigheden. Voor donkere kleuren gelden langere droogtijden dan lichte kleuren.*

**Glans** : hoogglanzend

**Vastestofgehalte** : ca. 67 vol%

**Theor. rendement** : 12 m<sup>2</sup> per liter bij 50 µm, droog

**Dichtheid 20°C** : 1,18 kg/dm<sup>3</sup> (wit)

**Verbruik systeem(m<sup>2</sup>)** : 1e grondlaag 62,4ml

2e grondlaag 62,4ml

eindlaag 83,3ml

**Totaal verbruik** : 208,1ml

*(verbruik op basis van theoretisch rendement)*

# KAAL (NIEUW) HOUT

## 2.8 Snel systeem zijdeglans (3 laags)

**Gronden:** Nelfapré Snelgrond

**Overschilderen:** Nelfalite Xtreme Satin

Geheel 2 x gronden met Nelfapré Snelgrond (2x35 µm. droog).

Geheel 1 x overschilderen met Nelfalite Xtreme Satin (1x50 µm. droog).

Droogtijd tussen de lagen 2 uur.

- sterk systeem
- zeer geschikt voor ramen en deuren
- mooie egale zijdeglans
- weinig gevoelig voor vuil
- onderhoudsinterval 4-5 jaar

**Basis (eindlaag)** : combinatie van gemodificeerde alkydharsen

**Laagdikte** : 40 µm. droog (70-90 µm. nat)

**Droogtijd** : bij 20°C en een RV van 65%

Stofdroog na ca. 2 uur

Kleefvrij na ca. 5 uur

Overschilderbaar na ca. 24 uur

**Glans** : halfglanzend, de uiteindelijke eindglans zal naar ca. 14 dagen drogen zijn bereikt.

**Vastestofgehalte** : ca. 64 vol%

**Theor. rendement** : 16 m<sup>2</sup> per liter bij 30 µm. droog

**Dichtheid 20°C** : 1,30 kg/dm<sup>3</sup> (wit)

**Verbruik systeem(m<sup>2</sup>)** : 1e grondlaag 62,4ml

2e grondlaag 62,4ml

eindlaag 62,5ml

**Totaal verbruik** : 187,3ml

*(verbruik op basis van theoretisch rendement)*

# KAAL (NIEUW) HOUT

## 2.9 Lage temperaturen systeem (3 laags)

**Gronden:** Nelfapré Snelgrond

**Overschilderen:** Nelfalite Xtreme Climate

Geheel 2 x gronden met Nelfapré Snelgrond (2x35 µm. droog).

Geheel 1 x overschilderen met Nelfalite Xtreme Climate (1x50 µm. droog).

Droogtijd tussen de lagen 2 uur.

- snel systeem
- zeer geschikt voor ramen en deuren
- volle hoogglans met een lang glansbehoud
- weinig gevoelig voor lage temperaturen
- onderhoudsinterval 6-7 jaar

**Basis (eindlaag)** : combinatie van speciaal gemodificeerde alkydharsen

**Laagdikte** : 50 µm. droog (70-90 µm. nat)

**Droogtijd** : bij 20°C (5°C) en een RV van 65%

Stofdroog na ca. 1 (3) uur

Kleefvrij na ca. 3 (5) uur

Overschilderbaar na ca. 24 uur

*De droogtijden zijn afhankelijk van de weersomstandigheden. Voor donkere kleuren gelden langere droogtijden dan lichte kleuren.*

**Glans** : hoogglanzend

**Vastestofgehalte** : ca. 67 vol%

**Theor. rendement** : 12 m<sup>2</sup> per liter bij 50 µm. droog

**Dichtheid 20°C** : 1,18 kg/dm<sup>3</sup> (wit)

**Verbruik systeem(m<sup>2</sup>)** : 1e grondlaag 62,4ml

2e grondlaag 62,4ml

eindlaag 83,3ml

**Totaal verbruik** : 208,1ml

*(verbruik op basis van theoretisch rendement)*



# ONDERHOUD



## **Houten villa in Naarden**

*Winnaar Nationale SchildersVakprijs 2011*

*Categorie Onderhoud*

*Afgewerkt met: Nelfalite System SB*

# ONDERHOUD

## 3.0 Traditioneel systeem halfglans (3 laags)

**Bijwerken:** Nelfalite Xtreme System

**Overschilderen:** Nelfalite Xtreme System

Kale delen en beschadigingen 2 x bijwerken met Nelfalite Xtreme System (2x50 m $\mu$ . droog).

Geheel 1 x overschilderen met Nelfalite Xtreme System (1x50 m $\mu$ . droog).

Droogtijd tussen de lagen 24 uur.

- éénpotsysteem
- vochtregulerend
- makkelijke verwerking
- halfglanzend
- onderhoudsinterval 4-5 jaar

<b>Basis (eindlaag)</b>	:	alkydhars
<b>Laagdikte</b>	:	40 m $\mu$ . droog (70-90m $\mu$ . nat)
<b>Droogtijd</b>	:	bij 20°C en een RV van 65% Stofdroog na ca. 2 uur Kleefvrij na ca. 6 uur Overschilderbaar na ca. 24 uur
<b>Glans</b>	:	halfglanzend
<b>Vastestofgehalte</b>	:	ca. 64 vol%
<b>Theor. rendement</b>	:	16 m <sup>2</sup> per liter bij 45 m $\mu$ . droog
<b>Dichtheid 20°C</b>	:	1,29 kg/dm <sup>3</sup> (wit)

<b>Verbruik Systeem(m<sup>2</sup>)</b>	:	1e bijwerkbeurt 25%	16,5ml
		2e bijwerkbeurt 25%	16,5ml
		eindlaag	66,5ml
<b>Totaal verbruik</b>	:		99,5ml

*(verbruik op basis van theoretisch rendement)*

# ONDERHOUD

## 3.1 Traditioneel systeem hoogglans (3 laags)

**Bijwerken:** Nelfalite System SB

**Overschilderen:** Nelfalite System SB

Kale delen en beschadigingen 2 x bijwerken met Nelfalite System SB (2x50 m $\mu$ . droog).

Geheel 1 x overschilderen met Nelfalite System SB (1x50 m $\mu$ . droog).

Droogtijd tussen de lagen 24 uur.

- éénpotsysteem
- vochtregulerend
- makkelijke verwerking
- volle hoogglans
- onderhoudsinterval 6-7 jaar

<b>Basis (eindlaag)</b>	:	gesiliconiseerde alkydharsen
<b>Laagdikte</b>	:	50 m $\mu$ . droog (70-90m $\mu$ . nat)
<b>Droogtijd</b>	:	bij 20°C en een RV van 65% Stofdroog na ca. 4 uur Kleefvrij na ca. 6 uur Overschilderbaar na ca. 24 uur
<b>Glans</b>	:	volle hoogglans
<b>Vastestofgehalte</b>	:	ca. 68 vol%
<b>Theor. rendement</b>	:	13 m <sup>2</sup> per liter bij 35 m $\mu$ . droog
<b>Dichtheid 20°C</b>	:	1,25 kg/dm <sup>3</sup> (wit)

<b>Verbruik systeem(m<sup>2</sup>)</b>	:	1e bijwerkbeurt 25%	20,8ml
		2e bijwerkbeurt 25%	20,8ml
		eindlaag	83,3ml
<b>Totaal verbruik</b>	:		124,9ml

*(verbruik op basis van theoretisch rendement)*

# ONDERHOUD

## 3.2 Vullend systeem (2 laags)

**Bijwerken:** Nelfapré Xtreme Zuso BB

**Overschilderen:** Nelfalite System SB

Kale delen en beschadigingen 1 x bijwerken met Nelfapré Xtreme Zuso BB (1x55 m $\mu$ . droog). Geheel 1 x overschilderen met Nelfalite System SB (1x50 m $\mu$ . droog). Droogtijd tussen de lagen 24 uur.

- arbeidsbesparend systeem
- vochtregulerend
- makkelijke verwerking met een hoge kantendekking
- volle hoogglans
- onderhoudsinterval 5-6 jaar

<b>Basis (eindlaag)</b>	:	gesiliconiseerde alkydharsen
<b>Laagdikte</b>	:	50 m $\mu$ . droog (70-90m $\mu$ . nat)
<b>Droogtijd</b>	:	bij 20°C en een RV van 65% Stofdroog na ca. 4 uur Kleefvrij na ca. 6 uur Overschilderbaar na ca. 24 uur
<b>Glans</b>	:	volle hoogglans
<b>Vastestofgehalte</b>	:	ca. 68 vol%
<b>Theor. rendement</b>	:	13 m <sup>2</sup> per liter bij 35 m $\mu$ . droog
<b>Dichtheid 20°C</b>	:	1,25 kg/dm <sup>3</sup> (wit)

<b>Verbruik systeem(m<sup>2</sup>)</b>	:	1e bijwerkbeurt 25%	17,8ml
		eindlaag	83,3ml
<b>Totaal verbruik</b>	:		104,1ml

*(verbruik op basis van theoretisch rendement)*

# ONDERHOUD

## 3.3 Duurzaam systeem hoogglans (3 laags)

**Bijwerken:** Nelfapré Xtreme Grondlak

**Overschilderen:** Nelfalite Xtreme Gloss

Kale delen en beschadigingen 2 x bijwerken met Nelfapré Xtreme Grondlak (2x50 m $\mu$ . droog). Geheel 1 x overschilderen met Nelfalite Xtreme Gloss (1x55 m $\mu$ . droog). Droogtijd tussen de lagen 24 uur.

- duurzaam systeem
- makkelijke verwerking vooral op grote vlakken
- hoge glans, lang glansbehoud
- goede dekking en kantendekking
- onderhoudsinterval 8 jaar

**Basis (eindlaag)** : combinatie van speciaal gemodificeerde alkydharsen

**Laagdikte** : 50 m $\mu$ . droog (70-90 m $\mu$ . nat)

**Droogtijd** : bij 20°C en een RV van 65%  
Stofdroog na ca. 1 uur  
Kleefvrij na ca. 4 uur  
Overschilderbaar na ca. 24 uur

**Glans** : hoogglanzend

**Vastestofgehalte** : ca. 66 vol%

**Theor. rendement** : 13 m<sup>2</sup> per liter bij 45 m $\mu$ . droog

**Dichtheid 20°C** : 1,24 kg/dm<sup>3</sup> (wit)

<b>Verbruik systeem(m<sup>2</sup>)</b> :	1e bijwerkbeurt 25%	16,6ml
	2e bijwerkbeurt 25%	16,6ml
	eindlaag	66,5ml

**Totaal verbruik** : 99,5ml

*(verbruik op basis van theoretisch rendement)*

# ONDERHOUD

## 3.4 Sterk systeem hoogglans (3 laags)

**Bijwerken:** Nelfapré Xtreme Grondlak

**Overschilderen:** Nelfalite Xtreme PU Gloss

Kale delen en beschadigingen 2 x bijwerken met Nelfapré Xtreme Grondlak (2x50 m $\mu$ . droog). Geheel 1 x overschilderen met Nelfalite Xtreme PU Gloss (1x50 m $\mu$ . droog). Droogtijd tussen de lagen 24 uur.

- duurzaam systeem
- makkelijke verwerking vooral op grote vlakken
- hoge glans, lang glansbehoud
- goede dekking en kantendekking
- onderhoudsinterval 6/7 jaar

<b>Basis (eindlaag)</b>	:	combinatie van speciaal gemodificeerde alkydharsen	
<b>Laagdikte</b>	:	50 m $\mu$ . droog (70-90 m $\mu$ . nat)	
<b>Droogtijd</b>	:	bij 20°C (5°C) en een RV van 65% Stofdroog na ca. 1 (3) uur Kleefvrij na ca. 3 (5) uur Overschilderbaar na ca. 24 uur <i>De droogtijden zijn afhankelijk van de weersomstandigheden. Voor donkere kleuren gelden langere droogtijden dan lichte kleuren.</i>	
<b>Glans</b>	:	hoogglanzend	
<b>Vastestofgehalte</b>	:	ca. 67 vol%	
<b>Theor. rendement</b>	:	12 m <sup>2</sup> per liter bij 50 m $\mu$ . droog	
<b>Dichtheid 20°C</b>	:	1,18 kg/dm <sup>3</sup> (wit)	
<b>Verbruik systeem(m<sup>2</sup>)</b>	:	1e bijwerkbeurt 25%	16,6ml
		2e bijwerkbeurt 25%	16,6ml
		eindlaag	66,5ml
<b>Totaal verbruik</b>	:		99,5ml

*(verbruik op basis van theoretisch rendement)*

# ONDERHOUD

## 3.5 Duurzaam systeem zijdeglans (3 laags)

**Bijwerken:** Nelfapré Xtreme Grondlak

**Overschilderen:** Nelfalite Xtreme Satin

Kale delen en beschadigingen 2 x bijwerken met Nelfapré Xtreme Grondlak (2x50 m $\mu$ . droog). Geheel 1 x overschilderen met Nelfalite Xtreme Satin (1x35 m $\mu$ . droog). Droogtijd tussen de lagen 24 uur.

- duurzaam systeem
- makkelijke verwerking vooral op grote vlakken
- mooie egale zijdeglans
- goed reinigbaar
- onderhoudsinterval 5-6 jaar

<b>Basis (eindlaag)</b>	:	combinatie van gemodificeerde alkydharsen	
<b>Laagdikte</b>	:	40 m $\mu$ . droog (70-90 m $\mu$ . nat)	
<b>Droogtijd</b>	:	bij 20°C en een RV van 65% Stofdroog na ca. 2 uur Kleefvrij na ca. 5 uur Overschilderbaar na ca. 24 uur	
<b>Glans</b>	:	halfglanzend, de uiteindelijke eindglans zal naar ca. 14 dagen drogen zijn bereikt.	
<b>Vastestofgehalte</b>	:	ca. 64 vol%	
<b>Theor. rendement</b>	:	16 m <sup>2</sup> per liter bij 30 m $\mu$ . droog	
<b>Dichtheid 20°C</b>	:	1,30 kg/dm <sup>3</sup> (wit)	
<b>Verbruik systeem(m<sup>2</sup>)</b>	:	1e bijwerkbeurt 25%	16,6ml
		2e bijwerkbeurt 25%	16,6ml
		eindlaag	62,5ml
<b>Totaal verbruik</b>	:		95,7ml

*(verbruik op basis van theoretisch rendement)*

# ONDERHOUD

## 3.7 Sterk systeem zijdeglans (3 laags)

**Bijwerken:** Nelfapré Xtreme Grondlak

**Overschilderen:** Nelfalite Xtreme PU Satin

Kale delen en beschadigingen 2 x bijwerken met Nelfapré Xtreme Grondlak (2x50µ. droog). Geheel 1 x overschilderen met Nelfalite Xtreme PU Satin (1x40 µ. droog). Droogtijd tussen de lagen 24 uur.

- duurzaam systeem
- makkelijke verwerking vooral op grote vlakken
- mooie egale zijdeglans
- goed reinigbaar
- onderhoudsinterval 5-6 jaar

<b>Laagdikte</b>	:	40 µ. droog (70-90 µ. nat)
<b>Droogtijd</b>	:	bij 20°C (5°C) en een RV van 65% Stofdroog na ca. 2 uur Kleefvrij na ca. 5 uur Overschilderbaar na ca. 24 uur <i>De droogtijden zijn afhankelijk van de weersomstandigheden. Voor donkere kleuren gelden langere droogtijden dan lichte kleuren.</i>
<b>Glans</b>	:	zijdeglans
<b>Vastestofgehalte</b>	:	ca. 64 vol%
<b>Theor. rendement</b>	:	14 m <sup>2</sup> per liter bij 50 µ. droog
<b>Dichtheid 20°C</b>	:	1,25 kg/dm <sup>3</sup> (wit)
<b>Verbruik systeem(m<sup>2</sup>)</b>	:	1e bijwerkbeurt 25%      16,6ml 2e bijwerkbeurt 25%      16,6ml eindlaag                      62,5ml
<b>Totaal verbruik</b>	:	95,7ml

*(verbruik op basis van theoretisch rendement)*



# ONDERHOUD

## 3.8 Snel systeem hoogglans (3 laags)

**Bijwerken:** Nelfapré Snelgrond

**Overschilderen:** Nelfalite Xtreme Climate

Kale delen en beschadigingen 2 x bijwerken met Nelfapré Snelgrond (2x35 µ. droog).  
Geheel 1 x overschilderen met Nelfalite Xtreme Climate (1x50 µ. droog).  
Droogtijd tussen de lagen 2 uur.

- snel systeem
- zeer geschikt voor ramen en deuren
- volle hoogglans met een lang glansbehoud
- weinig last van zand- en regeninslag
- onderhoudsinterval 6-7 jaar

<b>Basis (eindlaag)</b>	:	combinatie van speciaal gemodificeerde alkydharsen	
<b>Laagdikte</b>	:	50 µ. droog (70-90 µ. nat)	
<b>Droogtijd</b>	:	bij 20°C (5°C) en een RV van 65% Stofdroog na ca. 1 (3) uur Kleefvrij na ca. 3 (5) uur Overschilderbaar na ca. 24 uur <i>De droogtijden zijn afhankelijk van de weersomstandigheden. Voor donkere kleuren gelden langere droogtijden dan lichte kleuren.</i>	
<b>Glans</b>	:	hoogglanzend	
<b>Vastestofgehalte</b>	:	ca. 67 vol%	
<b>Theor. rendement</b>	:	12 m <sup>2</sup> per liter bij 50 µ. droog	
<b>Dichtheid 20°C</b>	:	1,18 kg/dm <sup>3</sup> (wit)	
<b>Verbruik systeem(m<sup>2</sup>)</b>	:	1e bijwerkbeurt 25%	15,6ml
		2e bijwerkbeurt 25%	15,6ml
		eindlaag	83,3ml
<b>Totaal verbruik</b>	:		114,5ml

*(verbruik op basis van theoretisch rendement)*

# ONDERHOUD

## 3.9 Snel systeem zijdeglans (3 laags)

**Bijwerken:** Nelfapré Snelgrond

**Overschilderen:** Nelfalite Xtreme Satin

Kale delen en beschadigingen 2 x bijwerken met Nelfapré Snelgrond (2x35 µ. droog).  
Geheel 1 x overschilderen met Nelfalite Xtreme Satin (1x50 µ. droog).  
Droogtijd tussen de lagen 2 uur.

- sterk systeem
- zeer geschikt voor ramen en deuren
- mooie egale zijdeglans
- weinig gevoelig voor vuil
- onderhoudsinterval 4-5 jaar

<b>Basis (eindlaag)</b>	:	combinatie van gemodificeerde alkydharsen	
<b>Laagdikte</b>	:	40 µ. droog (70-90 µ. nat)	
<b>Droogtijd</b>	:	bij 20°C en een RV van 65% Stofdroog na ca. 2 uur Kleefvrij na ca. 5 uur Overschilderbaar na ca. 24 uur	
<b>Glans</b>	:	halfglanzend, de uiteindelijke eindglans zal naar ca. 14 dagen drogen zijn bereikt.	
<b>Vastestofgehalte</b>	:	ca. 64 vol%	
<b>Theor. rendement</b>	:	16 m <sup>2</sup> per liter bij 30 µ. droog	
<b>Dichtheid 20°C</b>	:	1,30 kg/dm <sup>3</sup> (wit)	
<b>Verbruik systeem(m<sup>2</sup>)</b>	:	1e bijwerkbeurt 25%	15,6ml
		2e bijwerkbeurt 25%	15,6ml
		eindlaag	62,5ml
<b>Totaal verbruik</b>	:		93,7ml

*(verbruik op basis van theoretisch rendement)*

# ONDERHOUD

## 3.8 Lage temperaturen systeem (3 laags)

**Bijwerken:** Nelfapré Snelgrond

**Overschilderen:** Nelfalite Xtreme Climate

Kale delen en beschadigingen 2 x bijwerken met Nelfapré Snelgrond (2x35 µ. droog).  
Geheel 1 x overschilderen met Nelfalite Xtreme Climate (1x50 µ. droog).  
Droogtijd tussen de lagen 2 uur.

- snel systeem
- zeer geschikt voor ramen en deuren
- volle hoogglans met een lang glansbehoud
- weinig gevoelig voor lage temperaturen
- onderhoudsinterval 6-7 jaar

<b>Basis (eindlaag)</b>	:	combinatie van speciaal gemodificeerde alkydharsen	
<b>Laagdikte</b>	:	50 µ. droog (70-90 µ. nat)	
<b>Droogtijd</b>	:	bij 20°C (5°C) en een RV van 65% Stofdroog na ca. 1 (3) uur Kleefvrij na ca. 3 (5) uur Overschilderbaar na ca. 24 uur <i>De droogtijden zijn afhankelijk van de weersomstandigheden. Voor donkere kleuren gelden langere droogtijden dan lichte kleuren.</i>	
<b>Glans</b>	:	hoogglanzend	
<b>Vastestofgehalte</b>	:	ca. 67 vol%	
<b>Theor. rendement</b>	:	12 m <sup>2</sup> per liter bij 50 µ. droog	
<b>Dichtheid 20°C</b>	:	1,18 kg/dm <sup>3</sup> (wit)	
<b>Verbruik systeem(m<sup>2</sup>)</b>	:	1e bijwerkbeurt 25%	15,6ml
		2e bijwerkbeurt 25%	15,6ml
		eindlaag	83,3ml
<b>Totaal verbruik</b>	:		114,5ml

*(verbruik op basis van theoretisch rendement)*

# ONDERHOUD

De Meesterlakken van Nelf zijn verkrijgbaar via een uitgebreid landelijk distributienetwerk.

Kijk voor een actueel overzicht op [www.nelf.nl](http://www.nelf.nl)